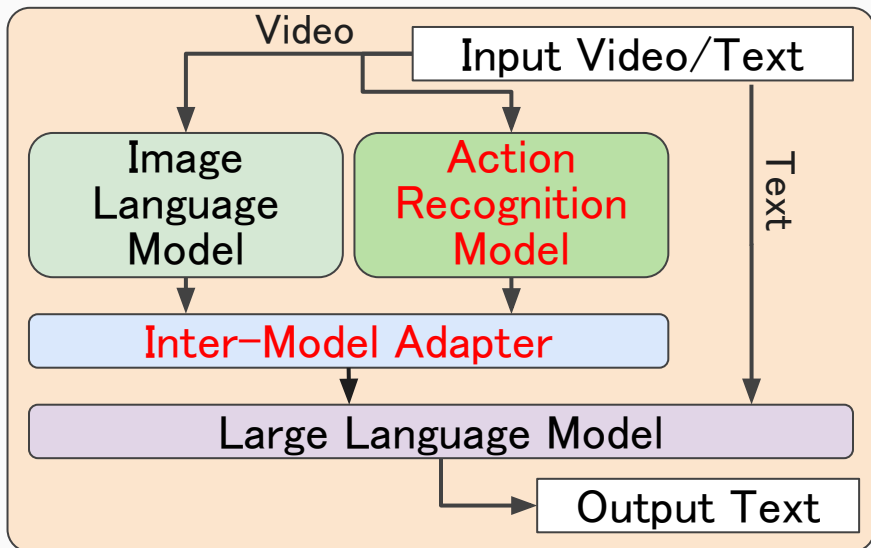


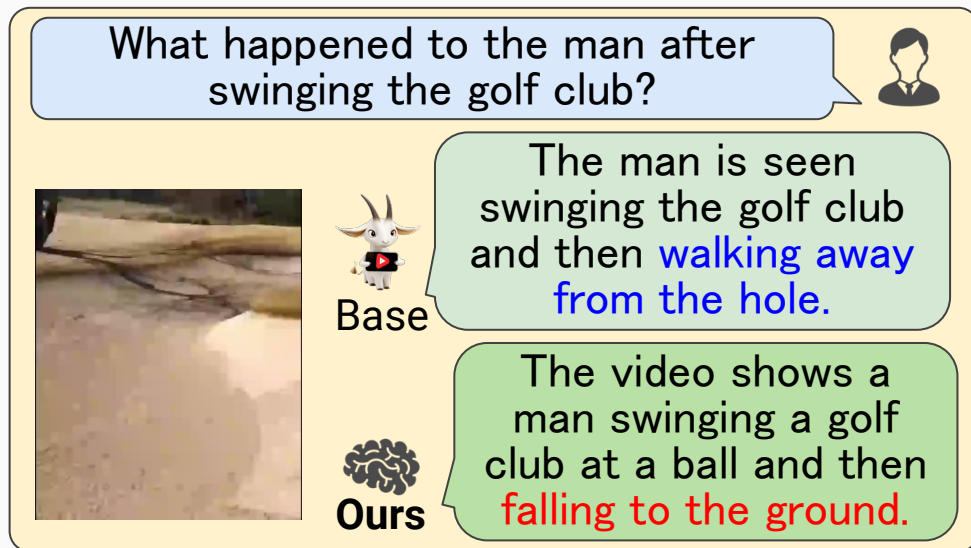
(40) 対話型ビデオ理解モデルにおける動作特徴量の活用

中溝雄斗¹, 柳井啓司¹, ¹電気通信大学

- 動作特徴を導入した対話型ビデオ理解モデル **Act-ChatGPT** を提案
 - 事前学習済み動作認識モデルによる動作特徴を利用
- 結果: 動作の認識などの面で応答を改善した



モデル構造



応答例